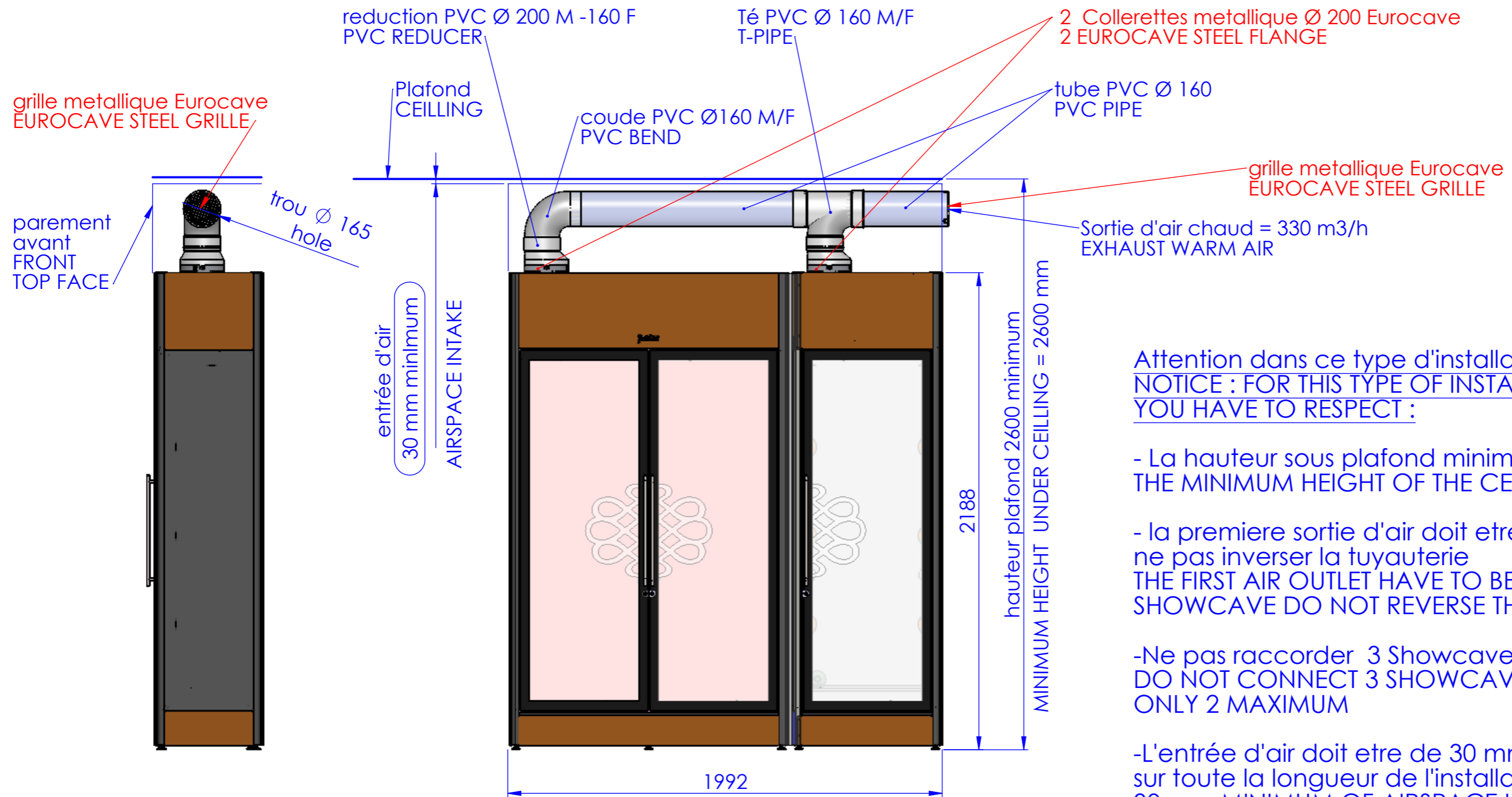


CAS D'UNE INSTALLATION ENCASTREE AVEC 2 SORTIES D'AIR CHAUD RELIEES CASE OF BUILT-IN INSTALLATION WITH 2 EXHAUST WARM PIPES CONNECTED TOGETHER



Attention dans ce type d'installation , il faut que :
NOTICE : FOR THIS TYPE OF INSTALLATION, YOU HAVE TO RESPECT :

- La hauteur sous plafond minimum : 2.60 m
THE MINIMUM HEIGHT OF THE CEILING
- la premiere sortie d'air doit etre sur la 2 portes.
ne pas inverser la tuyauterie
THE FIRST AIR OUTLET HAVE TO BE ON THE 2 DOORS
SHOWCAVE DO NOT REVERSE THE PIPES
- Ne pas raccorder 3 Showcave : 2 maximum
DO NOT CONNECT 3 SHOWCAVE :
ONLY 2 MAXIMUM
- L'entrée d'air doit etre de 30 mm minimum
sur toute la longueur de l'installation
30 mm MINIMUM OF AIRSPACE INTAKE
ON THE WHOLE LENGH OF THE INSTALLATION.

SCHOWCAVE FITTINGS	LENGH mm	WHOLE AIR OUTLET DELIVERY m3/h
configurations Showcave	longueurs mm	Débit total sortie d'air m3/h
2 doors + 1 door	1992	330
2 doors + 2 doors	2584	500
1 door + 1 door	1400	200
1 door + 2 doors + 1 door	2700	X

1	test de commentaire	04/01/2013	hen
Material:			
Drawing number: E-31590	Article x	3D Number / Révision. E-27154/	Weight:g Volume: mm3 Scale 1:20
General Tolérances:		INSTALLATION ENCASTREE 1P + 2P +1P	
EuroCave®		Range :	Size A3 Sheet 1/1